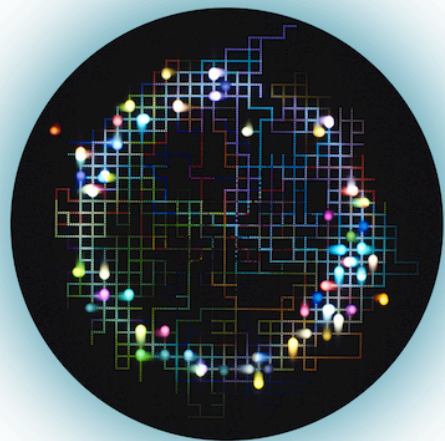


# e-Toile Pacifique

www.e-toilepacifique.fr

Réseau Pluridisciplinaire des Recherches en  
Sciences Humaines et Sociales sur le Pacifique

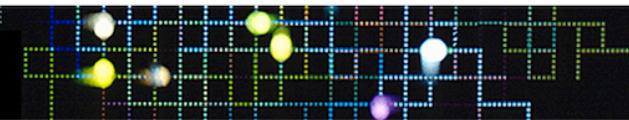


Colloque 2013

3-4 octobre 2013  
EHESS — 105 Bd Raspail — Paris



## e-Toile Pacifique



### Programme du Colloque pluridisciplinaire sur les recherches en sciences humaines et sociales sur le Pacifique (Océanie)

*Entrée libre*

inscription sur [www.e-toilepacifique.fr/colloque\\_2013/](http://www.e-toilepacifique.fr/colloque_2013/)

#### jeudi 3 octobre 2013

- 9h15 Accueil  
9h45 **Ouverture par M Pierre-Cyrille Hautcoeur, Président de l'EHESS**  
10h15 **Sessions parallèles**  
Arts, Cultures, Musées dans/sur le Pacifique  
Le changement social: urbanisation, alimentation et santé  
Circulations et échanges en Océanie  
Développements économiques et cultures locales dans le Pacifique  
Histoire et anthropologie des relations entre Christianisme et cultures  
L'intégration régionale autour des trois entités françaises  
Linguistique et interdisciplinarité  
Patrimoines et patrimonialisations  
16h45 **Conférence plénière: Professeur Christine Jourdan** (Université Concordia)  
*Idéologies linguistiques, répertoires langagiers et classe moyenne aux Îles Salomon*

#### vendredi 4 octobre 2013

- 9h15 **Sessions parallèles**  
Circulations et échanges (suite)  
Dynamiques culturelles et diasporas dans le Pacifique sud  
Genre, personne, corps et parenté  
Nouveaux défis environnementaux et gouvernance  
Les passerelles culturelles, faits et idéologies  
Patrimoines et patrimonialisations (suite)  
Se dire en images aujourd'hui en Océanie  
15h30 **Assemblée Générale**  
16h30 **Clôture**