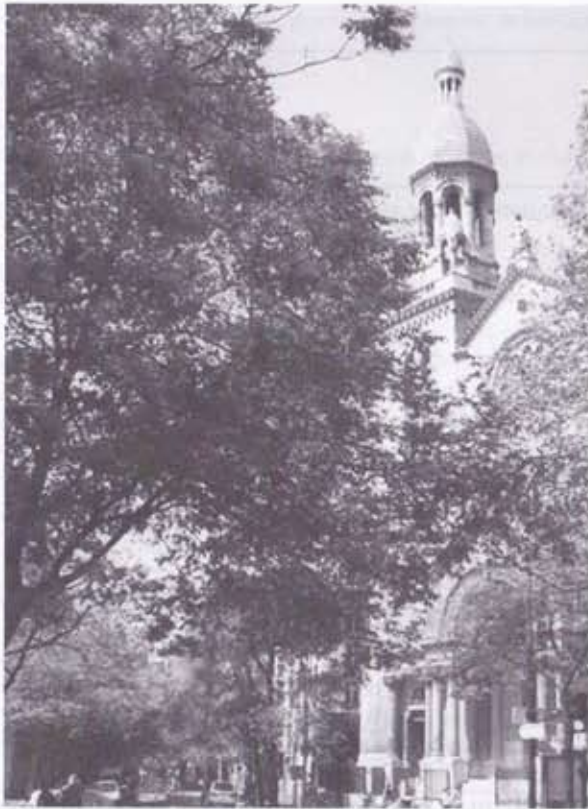


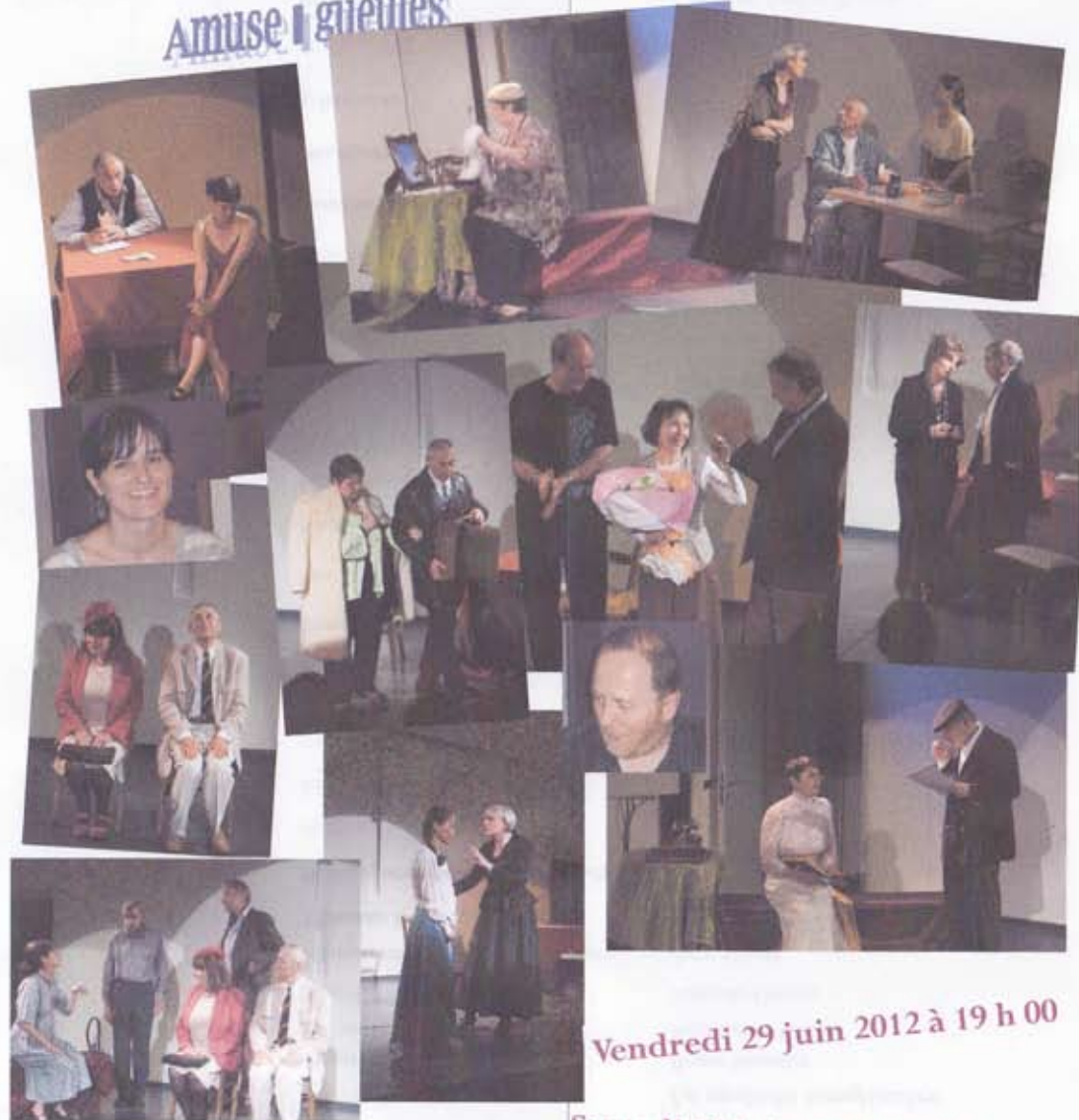
LIEU

Crypte Ararat
11 rue Martin Bernard
75013 Paris



Programme de la compagnie
Amuse-gueules

Les élèves de
Catherine Cambis-Scaliger
saison 2011-2012



Vendredi 29 juin 2012 à 19 h 00

Samedi 30 juin 2012 à 17 h 30

Scène I *Le malade imaginaire (acte I, scènes V et VI), Molière*

Argan, malade imaginaire, souhaite marier sa fille à Thomas Diafoirus, médecin de son état. Ainsi celui-ci pourra veiller sur sa santé en permanence. Mais ses projets sont contrariés par Angélique qui aime Cléante, par Toinette, servante et confidente, qui met son grain de sel et par Béline, sa seconde épouse, qui lorgne sur son argent

Scène II *L'ours, Anton Tchekhov*

Elena Popova, s'est isolée du monde depuis son veuvage. Mais un jour, Grigori Stepanovitch Smirnov fait irruption dans sa vie ...

Scène III *Propriété condamnée, Tennessee Williams*

Deux enfants, Willie et Tom, se rencontrent près d'une voie de chemin de fer. Ses parents partis, sa sœur Alva décédée, Willie livrée à elle-même, avance dans la vie comme une funambule. Pour fuir le réel et la solitude, elle se réfugie dans un monde chimérique.

Scène IV *La demande en mariage, Anton Tchekhov (adaptation)*

Ivan Vassilievitch, propriétaire terrien, vient demander Natalia Stépanovna en mariage mais la situation lui échappe ...

Scène V *Cyrano de Bergerac (acte V), Edmond Rostand*

Depuis la mort de Christian, 15 ans auparavant, Roxane vit retirée dans un couvent. Comme chaque semaine, elle y reçoit la visite de Cyrano. Ce dernier, tombé dans une embuscade, est mortellement blessé mais il n'en dit rien à sa cousine. Lorsqu'elle évoque la dernière lettre de Christian, il lui demande de la lire. Elle comprend au ton de sa voix qu'il la connaît par cœur et découvre « la généreuse imposture ».

Scène VI *Les eaux et forêts, Marguerite Duras (extraits)*

Etrange rencontre que celle de ces trois personnages qui se croisent sur un passage clouté ...

Scène VII *Phèdre, Racine*

Phèdre désespérée avoue son terrible secret à Oenone, sa nourrice.

Scène VIII *Le malade imaginaire (acte II, scènes V et VI), Molière*

M. Argan reçoit la visite des Diafoirus, père et fils, puis celle d'un nouveau et étrange médecin.

Scène I

Argan, malade imaginaire

Toinette, servante

Angélique, fille d'Argan

Monsieur Diafoirus, médecin

Thomas Diafoirus, son fils

Béline, seconde femme d'Argan

Scène II

Elena Popova

Smirnov

Scène III

Willie

Tom

Scène IV

Nathalia Stépanovna

Ivan Vassiliévitch Lomov

Sonia Stépanovna, la mère

Scène V

Roxane

Cyrano

Scène VI

Jeanne-Marie Duvivier

Marguerite-Victoire Sénéchal

L'homme

Scène VII

Phèdre

Oenone

Scène VIII

Le malade imaginaire

Roger Meunier

Raymonde Marini

Natacha George

Jean Lepert

Pascal Antoine

Nicole Kaufman

L'Ours

Laure Schnapper

Jean Lepert

Propriété condamnée

Danièle Valette

Lucienne Andria-Parson

La demande en mariage

Natacha George

Pascal Antoine

Nicole Kaufman

Cyrano de Bergerac

Lucienne Andria-Parson

Roger Meunier

Les eaux et forêts

Michèle Aron

Raymonde Marini

Jean Lepert

Phèdre

Lucienne Andria-Parson

Nicole Kaufman

Le malade imaginaire