

8^e étage: EHESS

Présidence
Bureau
Direction du développement de la recherche
Service de la communication
Cercles de formation
Annales
Service des archives
Éditions de l'EHESS
Divisionnaires
CETOBAC, CREDO, GRAC, IMM
Distributeurs de boissons

7^e étage: EHESS

Direction générale des services
SAF /SRH
Service du patrimoine et de la logistique
Hygiène et sécurité
Services de la DEVE
Expertise juridique
Agence comptable
Salle de reprographie
DISITEC
Formation continue /CLEO
Cahiers d'études africaines
Master Erasmus Mundus
Programme Handicap

6^e étage: CNRS, EHESS

CASE, CECMC, CEIAS, CERCEC, CRAL, IMM

5^e étage: EHESS

CAMS, CEHTA, CRH, CSE-CESSP, IIAC LAIOS, IMM, IRIS
Distributeurs de boissons

4^e étage: EHESS, FMSH

CADIS, CERMA, CRBC, CRIA
Chaire des Études grecques
PRES Sorbonne Paris Cité

3^e étage: FMSH

Administrateur / Secrétaire général
Secrétariat scientifique / Services administratifs

2^e étage: FMSH

Bibliothèque
Éditions de la FMSH

1^{er} étage: EPHE

Section des sciences historiques et philologiques
Section des sciences religieuses
Service central de documentation
Fonds Gabriel Millet
Centre Wladimir Golenischeff
Centre d'études mongoles et sibériennes

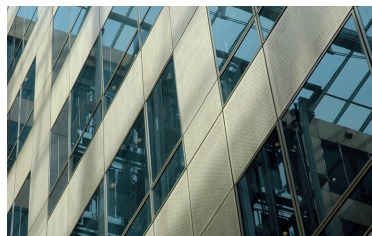
RC

Atrium avec distributeurs de boissons
Service courrier
Cafétéria
PC sécurité
Salles de cours université Paris IV

1^{er} sous-sol

Restaurant administratif
Salle du conseil
Infirmières – Médecins

Salle syndicale et salle du CAES de l'EHESS en cours d'attribution



© J.-C. Penrad

- Centre d'analyse et d'intervention sociologiques (4^e)
- Centre d'analyse et de mathématiques sociales (5^e)
- Centre Asie du Sud-Est (6^e)
- Centre d'études de l'Inde et de l'Asie du Sud (6^e)
- Centre d'études des mondes russe, caucasien et centre-européen (6^e)
- Centre d'études sur la Chine moderne et contemporaine (6^e)
- Centre d'études turques, ottomanes, balkaniques et centrasiatiques (8^e)
- Centre de recherches historiques (5^e)
- Centre de recherches interdisciplinaires sur l'Allemagne (4^e)
- Centre de recherches sur les arts et le langage (6^e)
- Centre de recherches sur le Brésil contemporain (4^e)
- Centre de recherches sur les mondes américains (4^e)
- Centre de sociologie européenne (5^e)
- Centre pour l'édition électronique ouverte (7^e)
- Groupe de recherche apprentissage et contexte (8^e)
- Institut de recherche interdisciplinaire sur les enjeux sociaux (5^e)
- Institut Marcel Mauss (5^e, 6^e & 8^e)
- Laboratoire d'anthropologie des institutions et des organisations sociales (5^e)